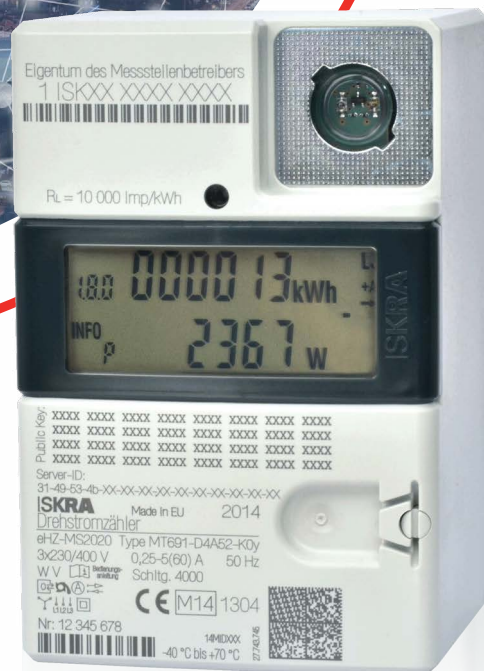


# SMART



**iskraemeco**  
BY ELSEWEDY ELECTRIC



## MT691

### Intelligenter Zähler

Der intelligente Basiszähler MT691 wurde speziell für den deutschen Markt entwickelt und erfüllt sowohl die Anforderungen der Spezifikationen des FNN-Projektes MS2020, als auch strenge Marktforderungen. Der Zähler ist für den Einsatz im Haushalt und Kleingewerbe bestimmt. Der zeichnet sich durch folgende Charakteristiken aus:

- Langfristige Stabilität der Messgenauigkeit
- Große Zuverlässigkeit und lange Lebensdauer
- Geeignet für Photovoltaiksystemen (EEG Anlagen)
- Einfache, sichere und schnelle Montage – „Plug & Play“
- Kompaktes Gehäuse aus selbstlöschendem Polykarbonat
- Direkte Anbindung an SMGW
- Datensicherheit nach BSI-Anforderungen
- Mehrwert durch zweizeiliges Infodisplay
- Optische LMN Kommunikationsschnittstelle an der Rückseite ~1 Mb/s
- INFO IR Kommunikationsschnittstelle vorne

# MT691



## MT691-D4 SLP

### ZÄHLERTYPEN

<b>Netz</b>	Niederspannung	•
<b>Anschlussart</b>	1P2W	•
	3P4W	•
<b>Kommunikation</b>	LMN Schnittstelle	•
	INFO Schnittstelle	•

### TECHNISCHE DATEN

<b>Nennspannung</b> $U_n$	3 x 230/400 V, 230 V	
<b>Spannungsbereich</b>	0.8 – 1.15 $U_n$	
<b>Strom</b>	Nennstrom $I_b$	5 (60) A
<b>Genauigkeits-klasse</b>	Wirkenergie	MID A (EN 50470 - 3)
<b>Temperaturbereich</b> (EN 50470 - 3)	bei Betrieb	-40°C ... +70°C
	bei Lagerung	-40°C ... +80°C
<b>Schutz gegen Eindringen von Wasser- und Staub</b>	(EN 60529) IP 54	