

Kurzanleitung

KDK-COUNT1-Flex **Bestellnummer: 460516ZS-PRO**
Zwischensteckerzähler mit Schuko-Stecker

KDK-COUNT1-Flex **Bestellnummer: 460516ZC-PRO**
Zwischensteckerzähler mit CEE-Stecker

Zwischensteckerzähler für Wechselstrom mit Schuko- oder CEE-Anschluss

V1.02



INFORMATION ZU IHRER EIGENEN SICHERHEIT:

Diese Kurzanleitung enthält nicht alle für den Betrieb des Zählers geltenden Sicherheitsvorschriften. Es kann auf Grund besonderer Betriebsbedingungen, örtlichen Vorschriften oder Verordnungen notwendig sein, weitere Maßnahmen zu ergreifen.

QUALIFIZIERTES PERSONAL

Der Zähler darf nur von qualifiziertem Fachpersonal installiert und angeschlossen werden. Es gelten jene Personen als qualifiziert, die zugelassen sind, Geräte, Systeme und Stromkreise entsprechend der Sicherheitsnormen und Verordnungen in Betrieb zu setzen, einzuschalten, zu erden und zu markieren.

WICHTIGE HINWEISE

Das Zählergehäuse ist versiegelt, der Zähler darf nicht geöffnet werden.
 Bei Öffnung des Zählers oder Zerstörung der Siegel erlischt der Garantieanspruch.

INFORMATIONEN ZUM ZWISCHENSTECKER:

Der Zwischenstecker ist ein mobiler elektronischer Wechselstromzähler, welches ermöglicht den Zähler an verschiedenen Orten zu installieren. Das Gehäuse, indem der Zähler montiert wird, ist solide und spritzwassergeschützt. Die Kabelenden des Zwischensteckers sind mit einem Schuko-Stecker oder CEE-Stecker und einer Kupplung versehen. Anhand der Ösen am Gehäuse, ist es möglich das Gehäuse zu plombieren. Die Elektronischen Zähler sind austauschbar. Technische Daten zum Zwischenstecker sind nachfolgend tabellarisch aufgeführt. Der Zähler wird auf der nächsten Seite näher beschrieben.

Spannung	230V AC
Strom	16A
Frequenz	50Hz
Gehäuse	IP 54
Stecker	IP 44
Maße	85 x 155 x 50
Kabellänge Schuko-Stecker u. Kupplung	100cm / 105cm
Kabellänge CEE-Stecker u. Kupplung	60cm / 60cm
Temperatur Bereich	-25°C bis +55°C
Stecker Art	Schuko- oder CEE-Stecker



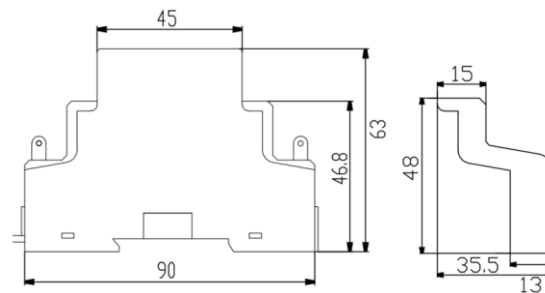
INFORMATIONEN ZUM ZÄHLER

Nennspannung	230V AC
Strom	5(45) A
Frequenz	50 Hz \pm 10%
Messgröße	Wirk- und Blindenergie in Liefer- und Bezugsrichtung
Genauigkeitsklasse	B
Eigenverbrauch	<10VA - <2W
Breite	1TE (18mm)
Impulsausgang LED	1.000 Imp/kWh; 2,5ms
S0- Impulsausgang	Standard 1.000 Imp/kWh; RL=0,1Wh/Imp, 15ms
Arbeitstemperatur	-25°C bis +55°C
Max. rel. Luftfeuchte	75% im Mittel, kurzzeitig 95%
Registrierte Harmonische	0,05– 0,25kHz
LED	rot blinkend: Bezug >4W, Impulsrate = Verbrauch
Display	5+2 Digits (99999,11 kWh)
Maximaler Leiterquerschnitt	
Hauptklemmen	max. 10mm ²
Zusatzklemmen	max. 2,5mm ²



ABMESSUNGEN

Breite:	17,5mm
Höhe m. Abdeckung:	117,5mm
Höhe o. Abdeckung:	90mm
Tiefe:	63mm



MID-KENNZEICHNUNG:

Zu Verrechnungszwecke dürfen nur Zähler mit MID- Konformitätserklärung verwendet werden.

Beispiel für die MID-Kennzeichnung:

CE M17 0122

005Fd96E

Die Checksumme lautet:

ANZEIGEWERTE DES ZÄHLERS:

Durch Drücken der Taste wechselt der Zähler von der automatisch rollierenden Anzeige in die manuelle Anzeige. Hier können mittels Tastendruckes alle verfügbaren Anzeigewerte über ein Hauptmenü und ein Untermenü angezeigt werden. Diese Menüs werden auf der innen Seite der Kurzanleitung veranschaulicht. Wird die Taste nicht gedrückt, kehrt der Zähler nach 30 Sekunden wieder in den automatischen Modus zurück. In der automatisch rollierenden Anzeige werden nacheinander die folgenden Werte angezeigt:

Total-Wirkenergie; Total-Wirkenergie Lieferung;
Total-Wirkenergie Bezug; Total-Momentan Leistung.

Totale Wirkenergie

Totale Wirkenergie Bezug

Totale Wirkenergie
Lieferung

Wirkleistung

kWh tot

kwh

kwh

kW

0015.38

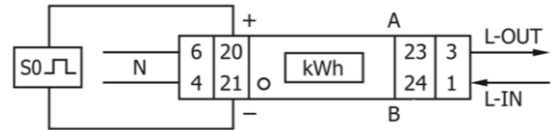
0015.38

0015.38

15.00

ANSCHLUSSSCHEMA:

- Nach Schaltungstyp 1000 (DIN 43856)
- Klemme 1: Zuleitungseingang Phase „L“
 - Klemme 3: Zuleitungsabgang Phase „L“
 - Klemme 4: Neutralleiteranschluss „N“ (Eingang)
 - Klemme 6: Neutralleiteranschluss „N“
 - Klemme 20, 21: Anschluss SO- Impulsausgang
 - Optional Klemme 23, 24: MBus, oder ModBus-Anschluss



ENTSORGUNG

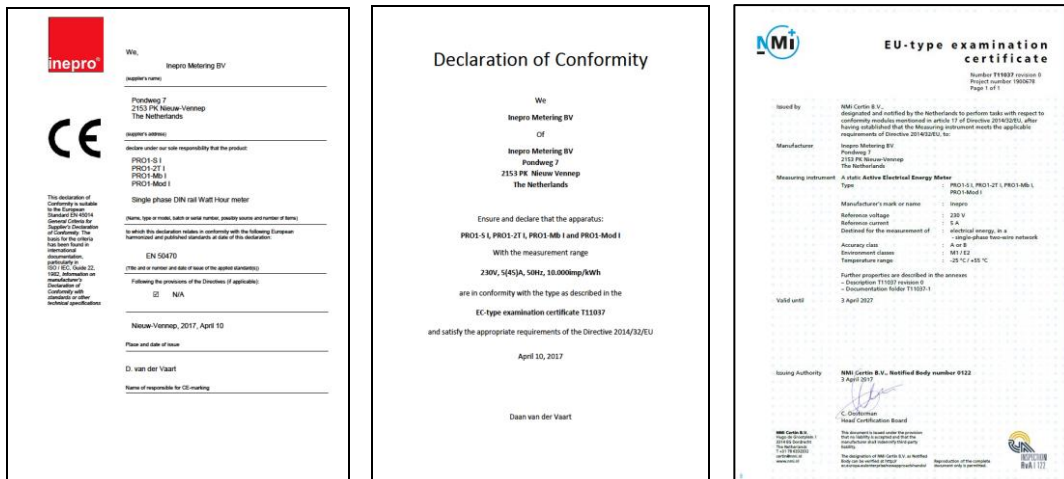
Die Verantwortung liegt beim Hersteller: Inepro Metering BV.
 Pondweg 7
 2153 PK Nieuw Vennepp
 The Netherlands



HINWEISE ZU DER MECHANISCHEN- UND EMV-UMGEBUNG:

- Der Zähler kann Innen oder Außen mit Zählergehäuse installiert werden.
- Der Zähler kann in einer Umgebung mit geringen Schock- und Vibrationseinflüssen laut 2014/32 / EG-Richtlinie, mechanischen Umgebung "M1", installiert werden.
- Das Messgerät kann in die elektromagnetische Umgebung "E2" laut 2014/32 / EG-Richtlinie installiert werden

ZERTIFIKATE UND KONFORMITÄTSERKLÄRUNGEN:



Sie finden alle Dokumente auch auf www.KDK-Dornscheidt.de

KONTAKTDATEN

In der Brückenwiese 7
 53639 Königswinter
 Gewerbegebiet Oberpleis

Tel.: 02244/91994-0
 Fax: 02244/91994-14

www.kdk-dornscheidt.de
support@kdk-dornscheidt.com